

EC-sn-B5-1c

オリジナル付箋 カバー付き B-5（付箋 1 色印刷） 20 枚綴り / 30 枚綴り

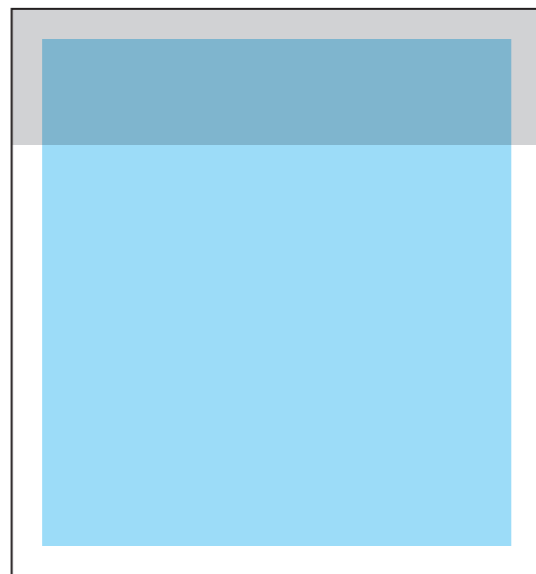
付箋印刷範囲：W62×H67 mm

カバー印刷範囲：表紙・裏表紙 / W80×H163mm

：中面 / W80×H80mm

※CMYK でデータ作成をお願いいたします。

【付箋 テンプレート】



■ 印刷範囲 … 印刷できる範囲です。デザインは水色の範囲内に収めてください。

■ 糊範囲 … 裏に糊が付いている範囲です。

データを作成される方は、必ず事前にお読みください。

※入稿後データ修正が必要になった場合、別途費用が発生いたしますので、ご注意ください。

入稿形式について

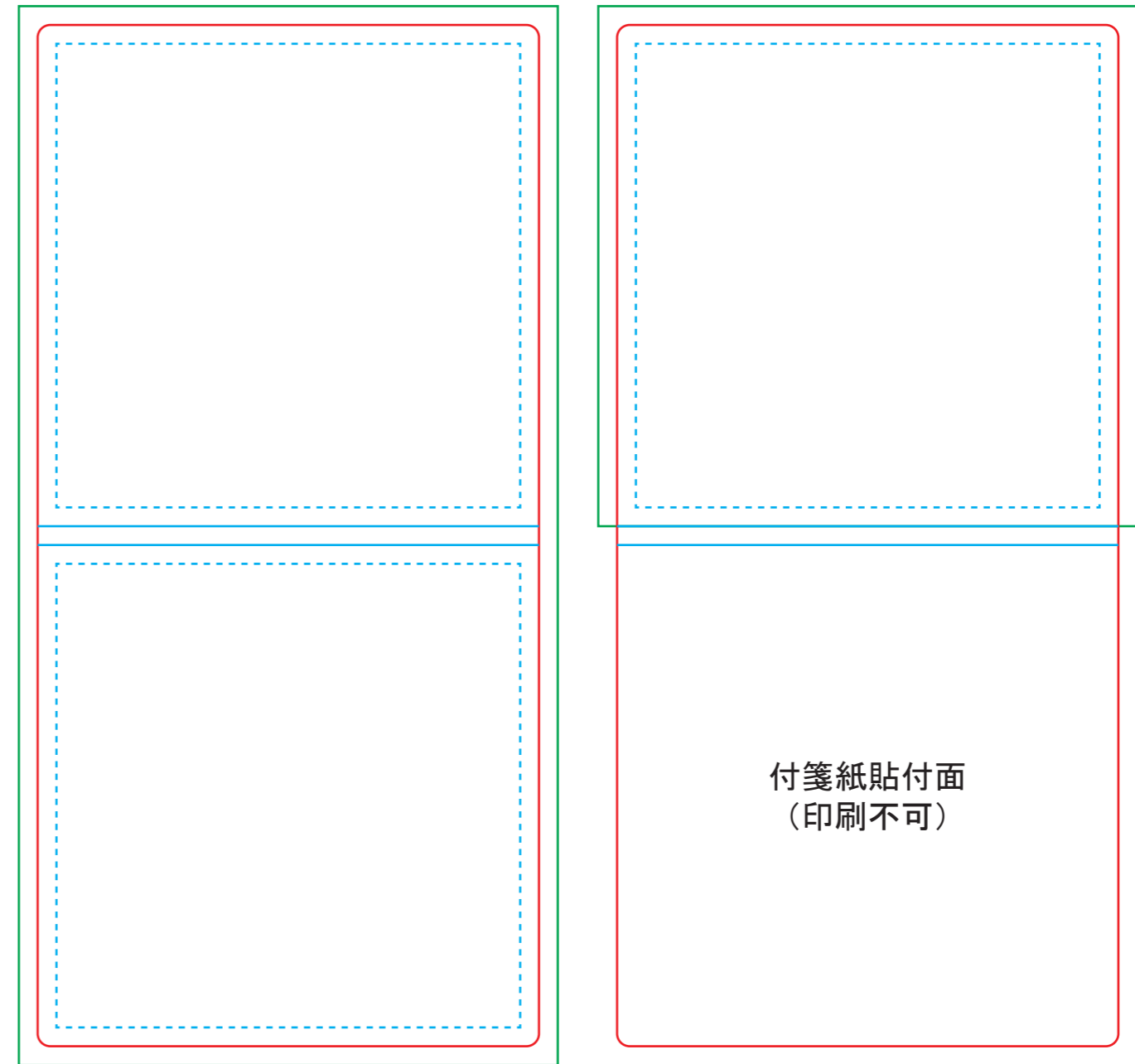
保存形式：保存形式はai(フォトショップの場合はpsd)を推奨。
バージョン：verCC以下
ファイルモード：CMYK
アウトライン：文字化けなどの問題を防ぐため、文字データは必ずアウトライン(フォトショップの場合は画像)化してください。

配置画像：保存形式Adobe Photoshop/epsかpsdを推奨。
画像配置：画像は「配置」で同じフォルダ内に添付してください。「埋め込み」にしてしまうと解像度が落ちてしまいます。
解像度：台紙印刷/昇華転写/インクジェット:350dpi
その他は、イラストレーターで作成されたデータもしくは600~1200dpi程度の解像度がある画像データを推奨しております。
校正用画像データ：pdfかjpegで書き出し、併せてご入稿ください。

【カバー テンプレート】

罫筆罫

中面



表紙

付箋紙貼付面
(印刷不可)

--- セーフティーエリア … 切れてはいけない文字やデザインはこの中に配置してください。

— 仕上がりサイズ … 商品の仕上がりサイズです。

— 塗り足しサイズ … 断裁・加工時に下地の色が出てしまうのを防ぐため、フチまで色を入れる場合は塗り足しサイズまで背景色を作成してください。

— 折れ線