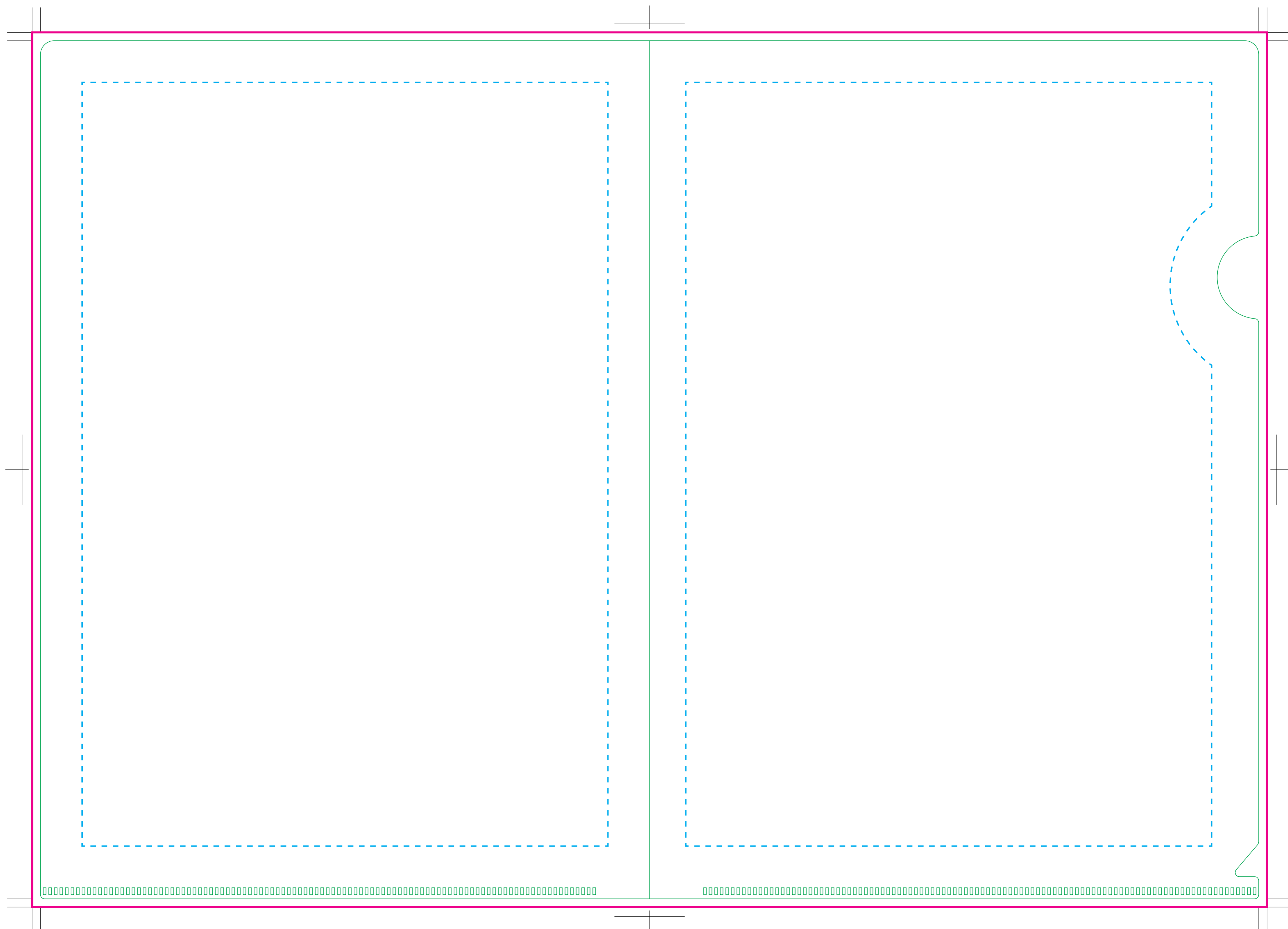


※データは必ず弊社フォーマットをご使用の上、ご入稿ください。

※CMYK でデータ作成をお願いいたします。

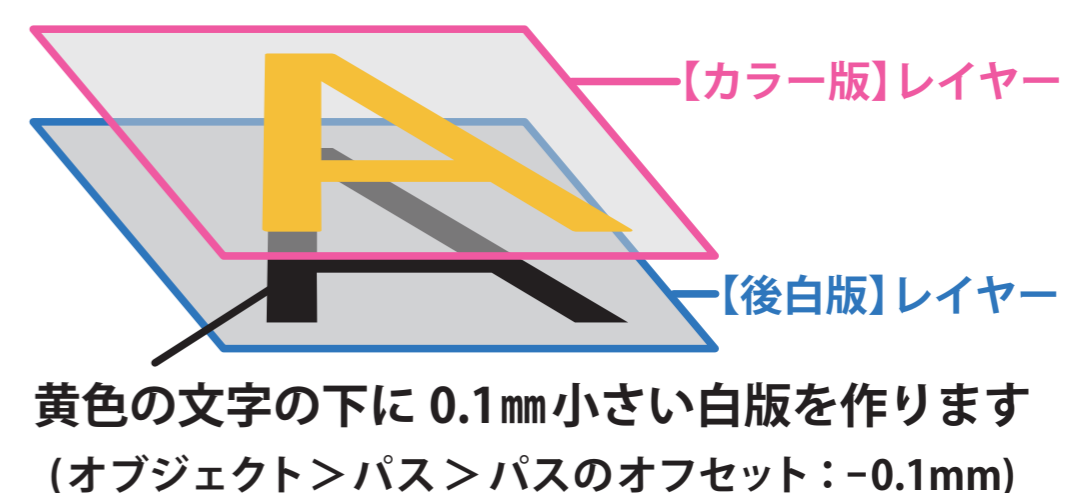
※デザインはカラー版のレイヤー、白版は後白版のレイヤーに作成してください。



- セーフティーエリア… 切れてはいけない文字やデザインはこの中に配置してください。
- 仕上がりサイズ (アタリ)… 商品の仕上がりサイズです。
- 塗り足しサイズ… 断裁・加工時に下地の色が出てしまうのを防ぐため、フチまで色を入れる場合は塗り足しサイズまで背景色を作成してください。

## 【後白版について】

- 透明にたくない箇所(カラーを透けさせない箇所)や白くしたい箇所は、白色を印刷するために白版データを作成してください
- 白版はカラー版より0.1mm内側に入れて作成してください
- 白版は K100 で作成し、『後白版』レイヤーへ入れてください(※白濃度の調整はできません)
- 全面白版をご希望の方は塗り足しサイズと同じサイズで作成してください



データを作成される方は、必ず事前にお読みください。  
※入稿後データ修正が必要になった場合、別途費用が発生いたしますので、ご注意ください。

### 入稿形式について

保存形式：保存形式はai(フォトショッの場合はpsd)を推奨。  
バージョン：verCC以下  
ファイルモード：CMYK  
アウトライン：文字化けなどの問題を防ぐため、文字データは必ずアウトライン(フォトショッの場合は画像)化してください。  
配置画像：保存形式Adobe Photoshop/epsかpsdを推奨。  
画像配置：画像は「配置」で同じフォルダ内に添付してください。「埋め込み」にしてしまうと解像度が落ちてしまいます。  
解像度：台紙印刷/昇華転写/インクジェット:350dpi  
その他は、イラストレーターで作成されたデータもしくは600~1200dpi程度の解像度がある画像データを推奨しております。  
校正用画像データ：pdfかjpegで書き出し、併せてご入稿ください。

当データの無断で複製・コピー・転用を禁じます。  
Copyrights © ideas Corporation All rights Reserved.

