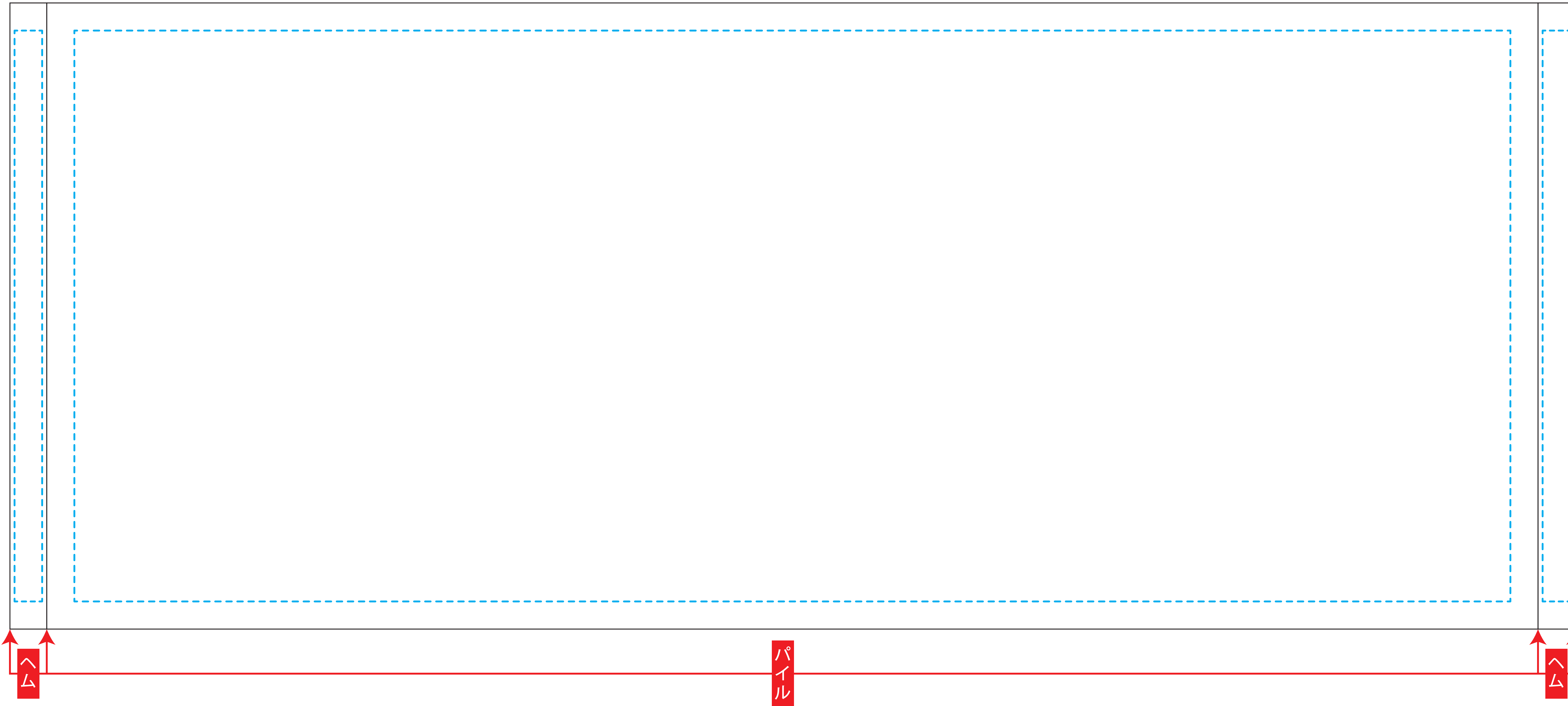


選んだ色：1色目／

2色目／



データを作成される方は、必ず事前にお読みください。
 ※入稿後データ修正が必要になった場合、別途費用が発生いたしますので、ご注意ください。

入稿形式について

保存形式：保存形式はai(Photoshopの場合はpsd)を推奨。
 バージョン：verCC以下
 ファイルモード：CMYK
 アウトライン：文字化けなどの問題を防ぐため、文字データは必ずアウトライン(Photoshopの場合は画像)化してください。

配画画像：保存形式Adobe Photoshop / epsかpsdを推奨。
 画像配置：画像は「配画」で同じフォルダ内に添付してください。「埋め込み」にしてしまうと解像度が落ちてしまいます。
 解像度：台紙印刷/昇華転写/インクジェット:350dpi
 その他：画像は、イラストレーターで作成されたデータもしくは600~1200dpi程度の解像度がある画像データを推奨しております。
 校正用画像データ：pdfかjpegで書き出し、併せてご入稿ください。

----- セーフティエリア

文字やイラストなどの切れてはいけないデザインは「破線の中」に配置してください。

データ作成について

※織柄はデータをもとに製造時に調整しますので、だいたいのイメージで作成してください。

※作成時レイヤーは弊社のフォーマットを保持したまま作成をお願いいたします。

※イラストレーターでアウトライン化したデータで入稿してください。

文字の大きさについて

※文字は高さ20mm以上がお勧めです。

※ヘムの文字は高さ15mmが推奨です。

※読ませたい文字はゴシック体などのはっきりした書体をご使用いただいた方が可読性が高まります。

パイエル 文字] 20mm以上

ヘム 文字] 15mm以上

線の太さについて

※線幅・線間隔は、最低でも5mm以上にしてください。

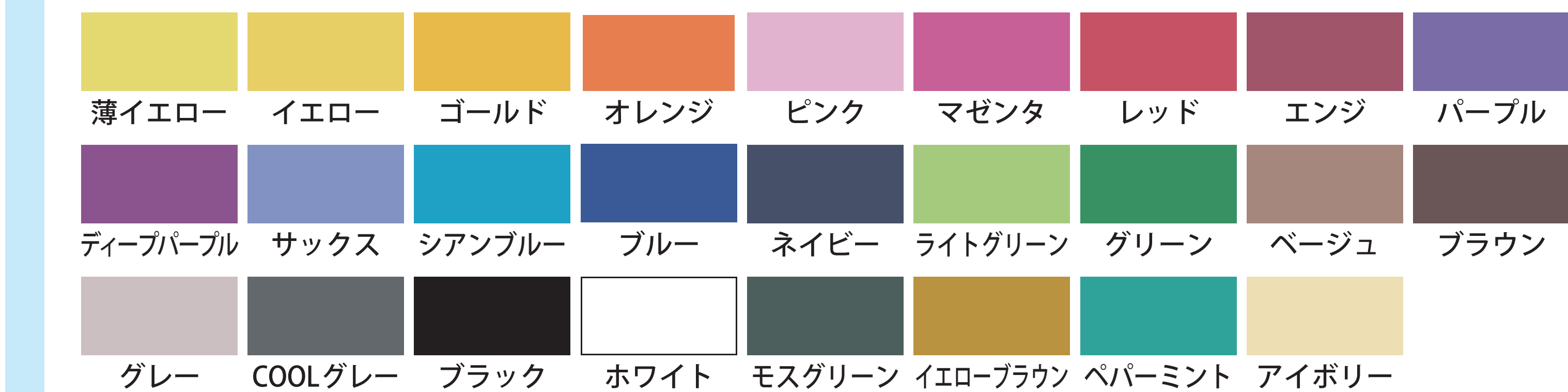
※5mm未満の場合、絵柄が潰れてしまう可能性が高くなるのでご注意ください。



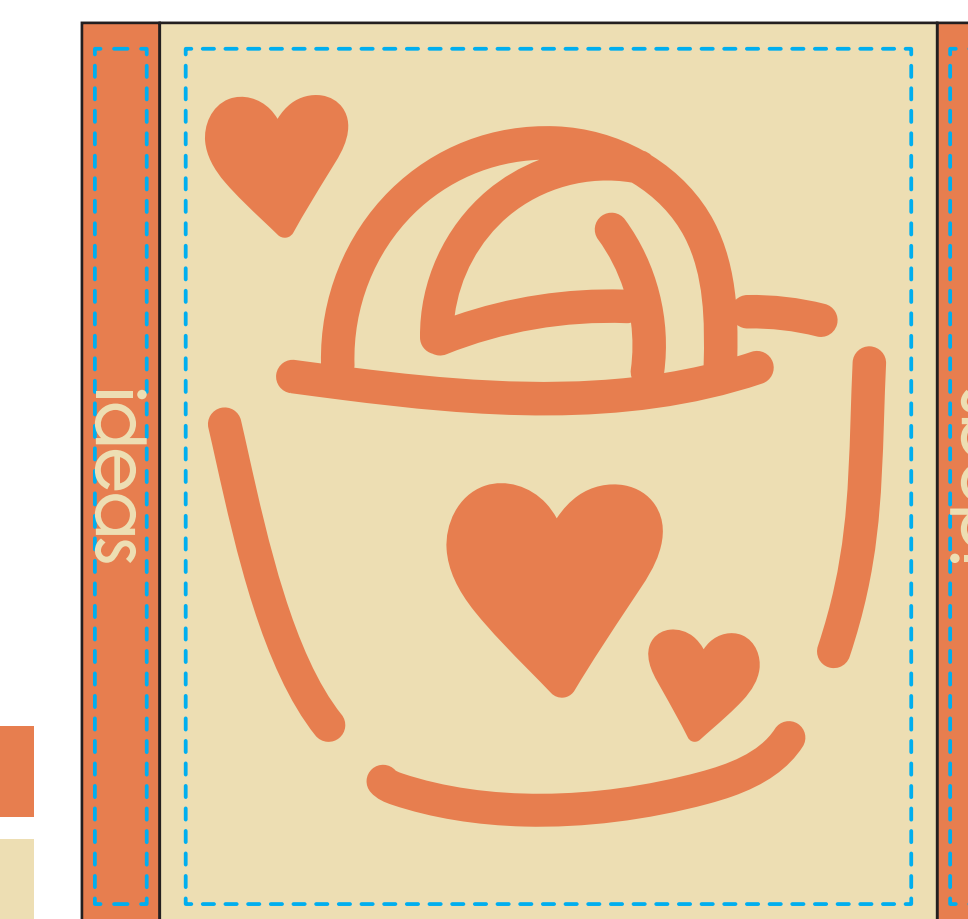
糸色について

※データは以下の糸色から2色選んで作成してください。

※ヘムの色は選んだ2色のうちのどちらかをお選びください。文字の色はもう片方の色になります。

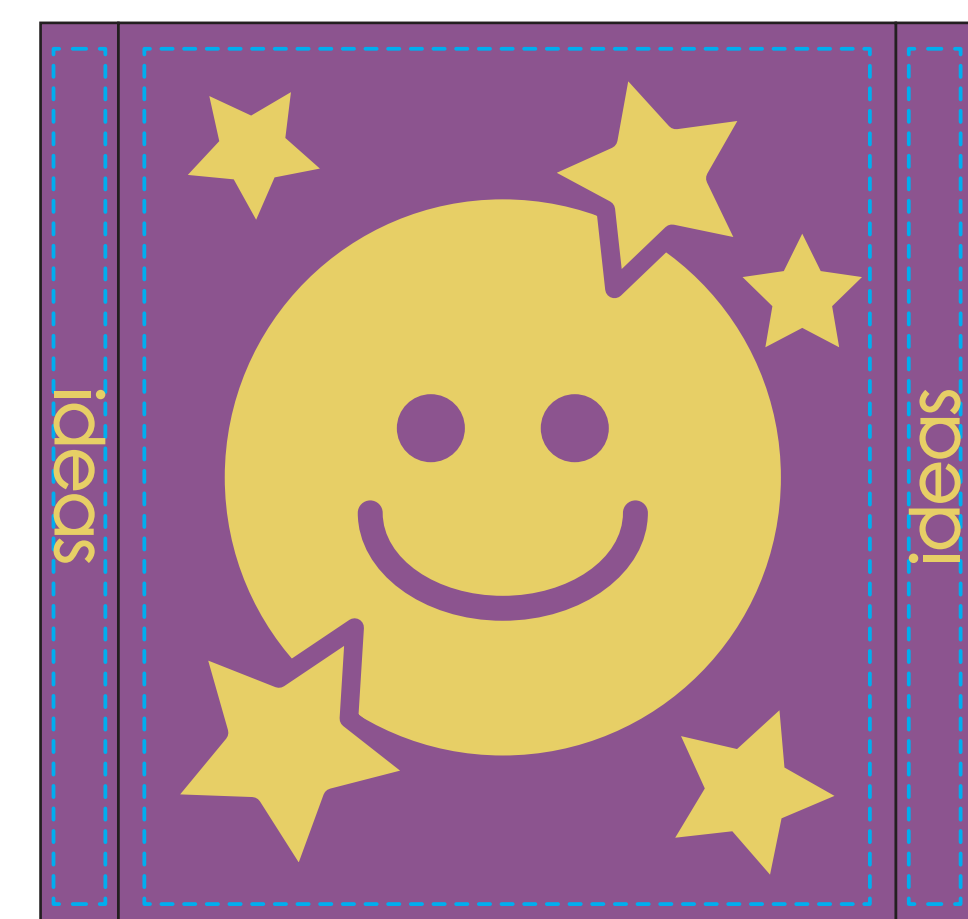


【配色例】



イエロー

ディープパープル



当データの無断で複製・コピー・転用を禁じます。

Copyrights © ideas Corporation All rights Reserved.