

※イラストレーターでアウトライン化したデータにてご作成ください。
 ※CMYK でのデータ作成をお願いいたします。
 ※データは必ず弊社フォーマットをご使用の上、ご入稿ください。

illustrator で入稿される方

- 仕上がりサイズ
(このサイズで裁断されます)
- 塗り足し
(天地左右3mm)
- 折れ線

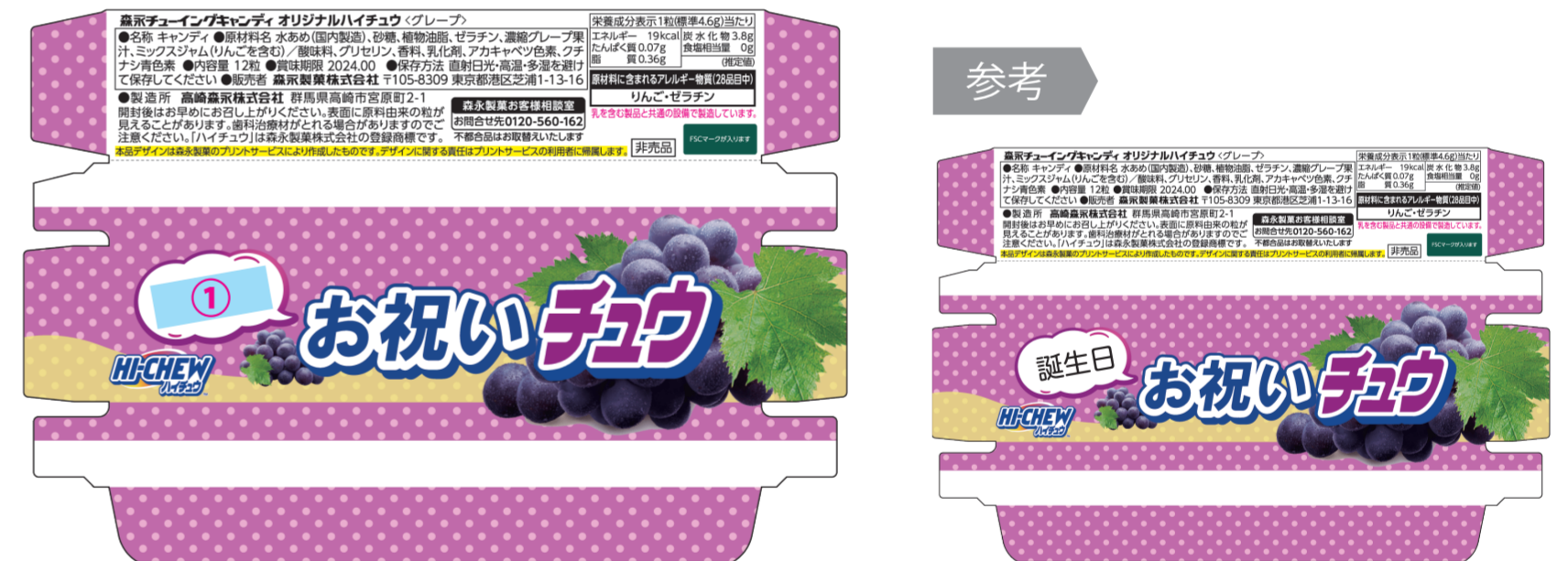
仕上がった時に白色がはみ出てしまいます。
 のりしろ部分にも色を入れてください。



文字のみご指定される方

※ロゴを使用する場合は、スタッフヘデータをお送りください。
 ※注文/見積りフォームで、下記のことをご指定ください。

- 使用したいテンプレートの種類：かんたんテンプレート A
- ①に入れる文言をご指定ください
- 書体を以下の5つよりお選びください
- その他の色を希望される場合は DIC にてご指定ください



参考 文言①: **Thank you** 書体: (11) **Crimson Text Bold 700**(googlefont)
 (株) 吉祥寺電気 (3) **新ゴR**

書体 (11) **Crimson Text Bold 700**(googlefont)
ideas Co,Ltd
 (3) **新ゴR**
 株式会社イディアス
 (17) **Barlow Condensed Semi-bold 600** (googlefont)
ideas Co,Ltd
 (7) **新正楷書 CBSK1**
 株式会社イディアス
 (19) **Italianno** (googlefont)
ideas Co,Ltd

※その他弊社対応の無料書体はこちらをご覧ください。
https://www.shop-stationery.com/user_data/free/naire4c_pattern.php

データを作成される方は、必ず事前にお読みください。
 ※入稿後データ修正が必要になった場合、別途費用が発生いたしますので、ご注意ください。

入稿形式について

保存形式：保存形式はai(フォトショップの場合はpsd)を推奨。
 バージョン：verCC以下
 ファイルモード：CMYK
 アウトライン：文字化けなどの問題を防ぐため、文字データは必ずアウトライン(フォトショップの場合は画像)化してください。

配置画像：保存形式Adobe Photoshop / epsかpsdを推奨。
 画像配置：画像は「配置」で同じフォルダ内に添付してください。「埋め込み」にしまうと解像度が落ちてしまいます。
 解像度：台紙印刷/昇華転写/インクジェット:350dpi
 その他、イラストレーターで作成されたデータもしくは600~1200dpi程度の解像度がある画像データを推奨しております。
 校正用画像データ：pdfかjpegで書き出し、併せてご入稿ください。