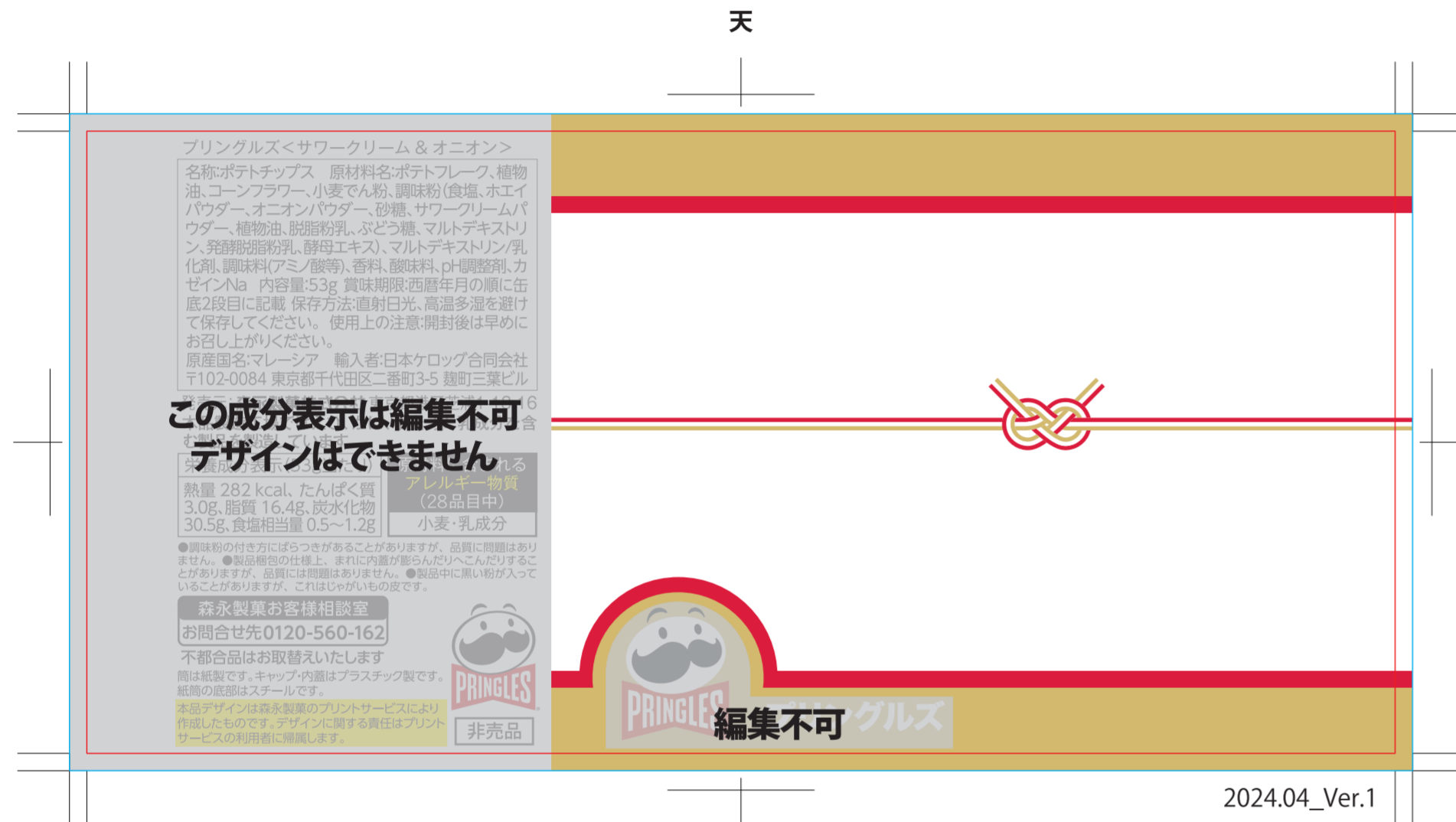


※イラストレーターでアウトライン化したデータにてご作成ください。  
 ※CMYK でのデータ作成をお願いいたします。  
 ※データは必ず弊社フォーマットをご使用の上、ご入稿ください。

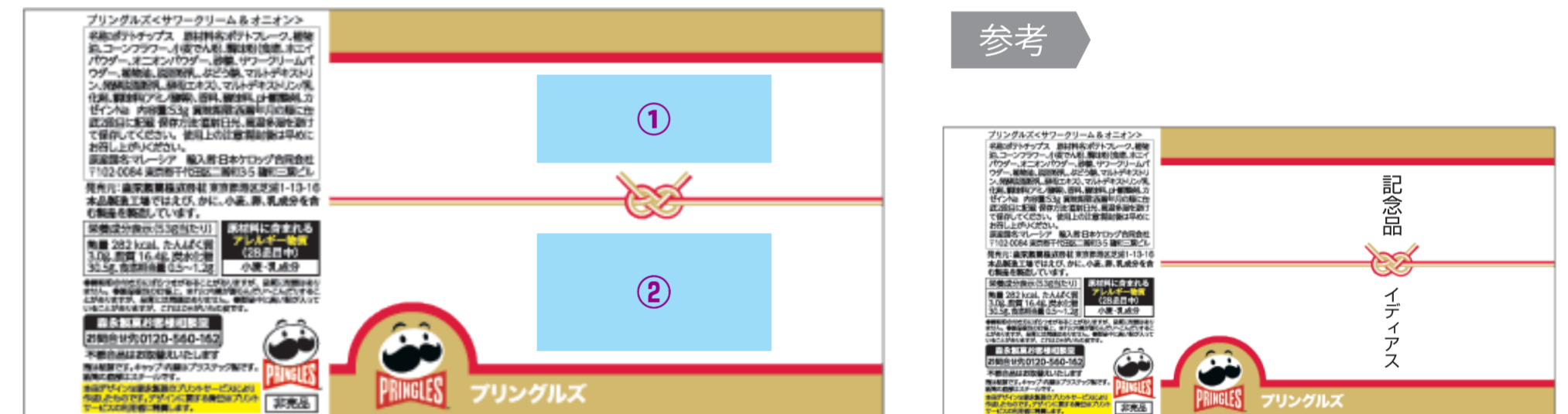
illustrator で入稿される方



文字のみご指定される方

※ロゴを使用する場合は、スタッフヘデータをお送りください。  
 ※注文/見積りフォームで、下記のことをご指定ください。

- 使用したいテンプレートの種類：かんたんテンプレート A
- ①②に入れる文言をご指定ください
- 書体を以下の5つよりお選びください
- その他の色を希望される場合は DIC にてご指定ください



- 仕上がりサイズ … 商品の仕上がりサイズです。
- 塗り足しサイズ … 断裁・加工時に下地の色が出てしまうのを防ぐため、フチまで色を入れる場合は塗り足しサイズまで背景色を作成してください。

データを作成される方は、必ず事前にお読みください。  
 ※入稿後データ修正が必要になった場合、別途費用が発生いたしますので、ご注意ください。

**入稿形式について**

保存形式：保存形式はai(フォトショップの場合はpsd)を推奨。  
 バージョン：ver.CC以下  
 ファイルモード：CMYK  
 アウトライン：文字化けなどの問題を防ぐため、文字データは必ずアウトライン(フォトショップの場合は画像)化してください。

配置画像：保存形式Adobe Photoshop/epsかpsdを推奨。  
 画像配置：画像は「配置」で同じフォルダ内に添付してください。「埋め込み」にしてしまうと解像度が落ちてしまいます。  
 解像度：台紙印刷/昇華転写/インクジェット:350dpi  
 その他は、イラストレーターで作成されたデータもしくは600~1200dpi程度の解像度がある画像データを推奨しております。  
 校正用画像データ：pdfかjpegで書き出し、併せてご入稿ください。

参考 文言①: **Thank you** 書体: (11) **Crimson Text Bold 700(googlefont)**  
 (株) 吉祥寺電気 (3) **新ゴ R**

書体 (11) **Crimson Text Bold 700(googlefont)**  
**ideas Co,Ltd**  
 (17) **Barlow Condensed Semi-bold 600 (googlefont)**  
**ideas Co,Ltd**  
 (19) **Italianno (googlefont)**  
*ideas Co,Ltd*

※その他弊社対応の無料書体はこちらをご覧ください。  
[https://www.shop-stationery.com/user\\_data/free/naire4c\\_pattern.php](https://www.shop-stationery.com/user_data/free/naire4c_pattern.php)