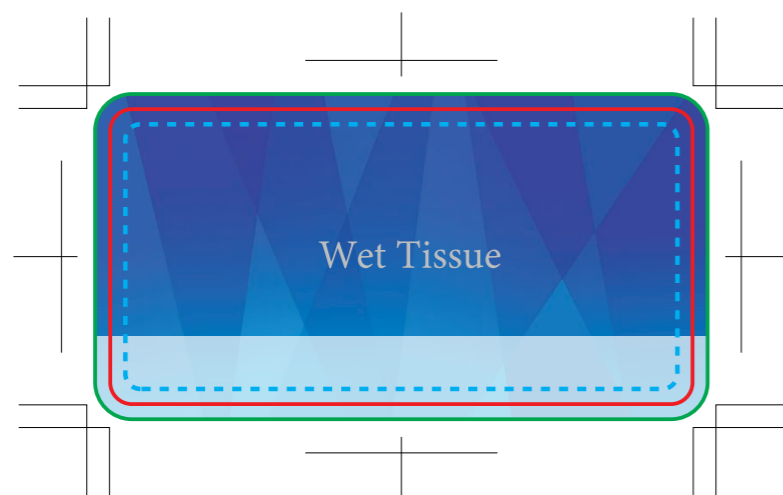


illustrator で入稿される方




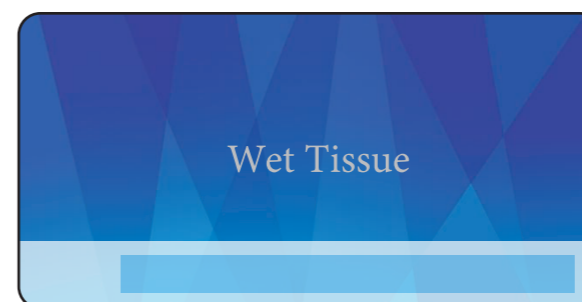
- セーフティエリア … 切れてはいけない文字やデザインはこの中に配置してください。
- 仕上がりサイズ … 商品の仕上がりサイズです。
- 塗り足しサイズ … 断裁・加工時に下地の色が出てしまうのを防ぐため、フチまで色を入れる場合は塗り足しサイズまで背景色を作成してください。

文字のみで指定される方

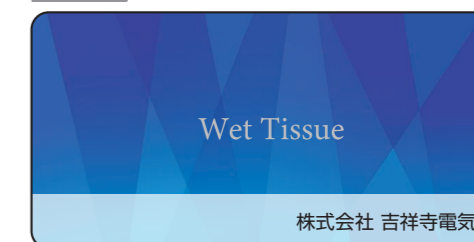
※ロゴを使用する場合は、スタッフヘデータをお送りください。

※注文／見積もりフォームで、下記のことをご指定ください。

- ・使用したいテンプレートの種類：かんたんテンプレートD
- ・  に入れる文言をご指定ください
- ・黒以外を希望される場合はDICにてご指定ください
- ・書体を以下の5つよりお選びください



参考



参考 文言：株式会社 吉祥寺電気 書体：①新ゴ R

書体

- ①新ゴ R 株式会社イディアス / ideas Co,Ltd / 1234567890
- ②新正楷書 CBSK1 株式会社イディアス / ideas Co,Ltd / 1234567890
- ③Crimson Text Bold ideas Co,Ltd 1234567890
- ④BarlowCondensedSemi-bold600 ideas Co,Ltd 1234567890
- ⑤Italianno Regular ideas Co,Ltd 234567890

データを作成される方は、必ず事前にお読みください。

※入稿後データ修正が必要になった場合、別途費用が発生いたしますので、ご注意ください。

入稿形式について

保存形式：保存形式はai(フォトショップの場合はpsd)を推奨。
 バージョン：verCC以下
 ファイルモード：CMYK
 アウトライン：文字化けなどの問題を防ぐため、文字データは必ずアウトライン(フォトショップの場合は画像)化してください。
 配置画像：保存形式Adobe Photoshop / epsかpsdを推奨。
 画像配置：画像は「配置」で同じフォルダ内に添付してください。「埋め込み」にしてしまうと解像度が落ちてしまいます。
 解像度：台紙印刷/昇華転写/インクジェット:350dpi
 その他は、イラストレーターで作成されたデータもしくは600~1200dpi程度の解像度がある画像データを推奨しております。
 校正用画像データ：pdfかjpegで書き出し、併せてご入稿ください。